

Fragilidad

Es un **deterioro** progresivo del **organismo**, relacionado con la **edad**, que disminuye nuestras capacidades y nos hace **más vulnerables** a enfermedades y problemas de salud lo que supone un **aumento de nuestro riesgo de enfermarse** de manera más grave, de **discapacidad** e incluso, **mayor mortalidad**.

Importancia

Prevenible
Detectable
Tratable

Relación fragilidad y COVID-19

Crisis



La pandemia de la COVID-19 ha causado una **crisis sanitaria y social** sin precedentes.

Personas mayores



Las personas mayores **e intitucionalizadas** han sido las **más afectadas** con una mayor **incidencia, gravedad y mortalidad**.

Enfermedad fragilizante



Perdida de capacidad funcional por **las secuelas de la enfermedad** pero también por las **medidas de control** para frenar contagios.

Edadismo

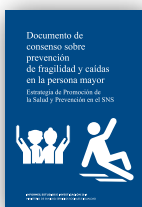


Riesgo de **edadismo** con consecuencias para las **personas mayores y la sociedad en general**.

Recomendaciones para abordaje de la fragilidad en situación de crisis sanitaria generada por la covid-19

https://www.mscbs.gob.es/profesionales/saludPublica/prevPromocion/Prevencion/EnvejecimientoSaludable_Fragilidad/Covid19_Fragilidad.htm

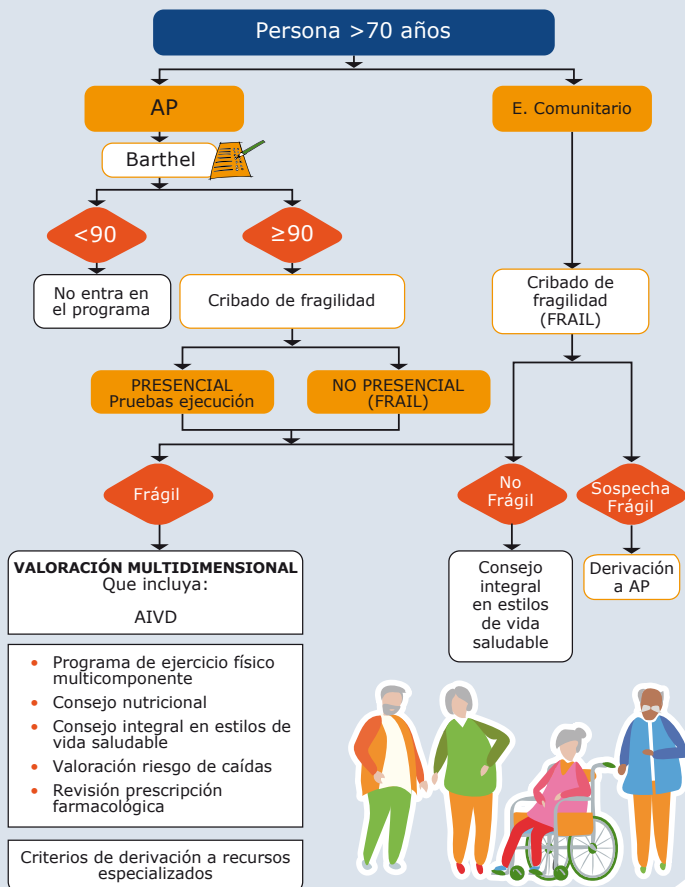
Objetivo



Adaptación de las recomendaciones del **"Documento de consenso sobre prevención de fragilidad y caídas en la persona mayor"** Estrategia de Promoción de la Salud y Prevención en el SNS "a **situación de crisis actual**

Propuesta de intervención

Destacar la importancia del **cribado e intervención sobre la fragilidad** en **Atención Primaria**, como **elemento clave**



Ofrecer alternativa a Atención Presencial

Si esta no es posible por la situación epidemiológica



Apoyo en los Recursos Comunitarios

En coordinación con el Sistema Sanitario



Retos futuros

Promover mecanismos que permitan la implementación de estas recomendaciones.



Reforzar mecanismos **promoción, prevención** y atención a la **salud**

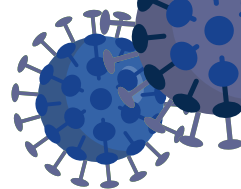


Reorientar los Sistemas de **Cuidados**, poniendo en el **centro** del mismo a la **persona**



Adecuada **atención** de las **personas mayores**, **reconociendo su valor social**, como parte activa y necesaria de nuestra sociedad





¿Qué es la fragilidad?

La **fragilidad** se define como un deterioro progresivo relacionado con la edad de los sistemas fisiológicos que provoca una **disminución de las reservas** de la capacidad intrínseca, lo que confiere una **mayor vulnerabilidad** a los factores de estrés y aumenta el riesgo de una serie de resultados sanitarios adversos.

Importancia

Prevenible
Detectable
Tratable

Importancia de la fragilidad durante la pandemia de la COVID-19



Fragilidad

Condición previa a la discapacidad.

Puede ser un **síntoma de presentación de la COVID-19** en las personas mayores.

Factor de riesgo para desarrollo de **enfermedad grave y fallecimiento**.



Personas mayores

Las **personas mayores e institucionalizadas** han sido las más afectadas con una **mayor morbilidad y mortalidad**.

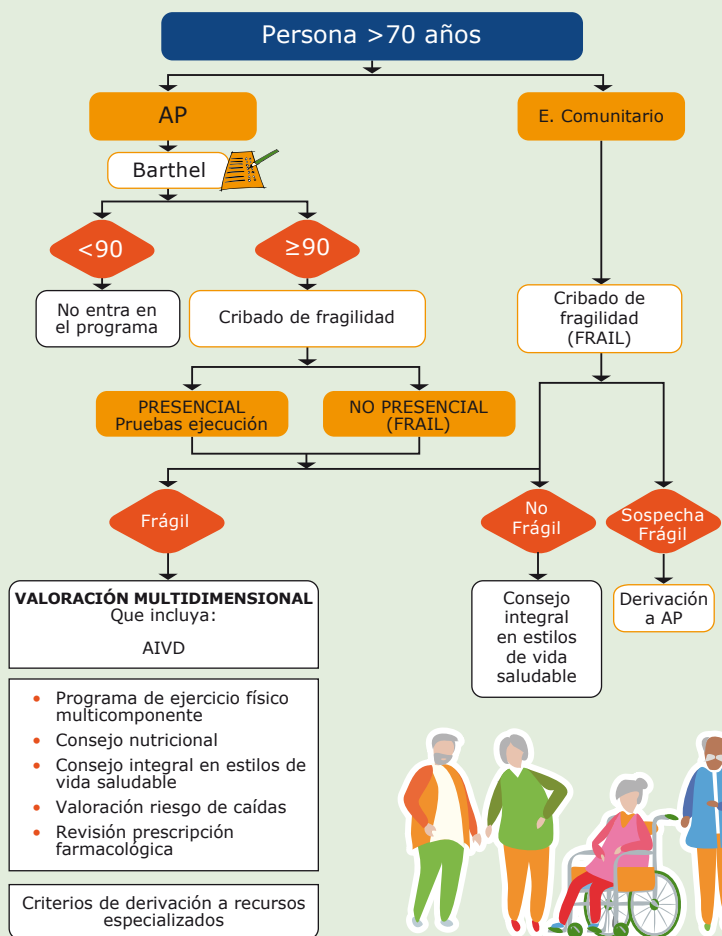


Enfermedad fragilizante

La COVID-19 es una enfermedad fragilizante, produciendo pérdida de capacidad funcional como secuela de la enfermedad, pero también por las medidas de control para frenar los contagios.

Detección de fragilidad

En Atención Primaria, realizar cribado de manera **oportunista** o de manera **activa** en personas incluidas en programas (ej: de crónicos o mayores)



Intervención

En personas clasificadas como **frágiles** se debe realizar una **Valoración Multidimensional** e indicar una intervención que incluya estas 4 áreas:



Utiliza los recursos de la comunidad. Localiza SALUD LOCALIZA salud
<https://localizasalud.sanidad.gob.es/>

Para más información consulte en :

https://www.mscbs.gob.es/profesionales/saludPublica/prevPromocion/Prevencion/EnvejecimientoSaludable_Fragilidad/home.htm

Marzo 2021



ESTRATEGIA PROMOCIÓN DE LA SALUD Y PREVENCIÓN EN EL SNS

